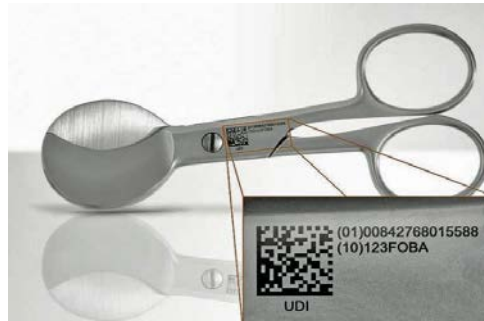


## Der bevorzugte Scanner für das Lesen von Direktmarkierungs-Barcode (DPM)



Der SmartScan® CR6022-DPM ist ein universeller DPM-Scanner, welcher jede Art von Barcode liest und decodiert. Insbesondere extrem kleine 1D- und 2D-Barcodes, welche mit Laser-Markierungssystemen, Nadelpräge-Systemen oder auch mit Elektrolytischem- oder Tintenstrahl-Druck angebracht wurden.

Dank mehreren automatisch fokussierenden Beleuchtungsfeldern werden auch kontrastarme, farbige, verschmutzte oder beschädigte Codes schnell und sicher erfasst und das sogar ab schwer lesbaren Oberflächen. Daher ist der SmartScan® CR6022-DPM der bevorzugte Scanner für das Lesen von DPM-Codes (**D**irect-**P**art-**M**arking) und UDI-Codes (**U**nique-**D**evice-**I**dentification).

Das Gehäuse des Scanners ist robust (IP54) und aus pflegeleichtem Kunststoff, welches das Gerät gegen Schmutz und Staub schützt. Dank seiner handlichen Form und einem integrierten Metallclip bzw. Hakenhalterung ist die Bedienung sehr komfortabel, falls erwünscht kann der Scanner auch im Ständer (optional) verwendet werden. Die schnelle Rückmeldung an den Nutzer ist optisch über LED, akustisch durch einen hörbaren Ton und zusätzlich durch Vibration gegeben.

Der SmartScan® CR6022-DPM Scanner findet den idealen Einsatz in der Industrie, um alle DPM-Markierungen an Bauteilen und Maschinen zu lesen. Im Medizinbereich wird durch das Scannen des UDI-Code auf Operationswerkzeugen die Patientensicherheit erhöht.

Alles zum SmartScan® CR6022-DPM Direktmarkierungs-Barcode-Scanner finden Sie unter: [www.smartscan.ch](http://www.smartscan.ch)



SmartScan® Barcode-Scanner von ADES AG.

Alles was ein Strichcode-Leser braucht; leistungsstark, gut und günstig