

**axicon**

THE BARCODE EXPERTS

Features

95mm x 70mm
Prüffenster

Arbeitet in drei
verschiedenen Positionen

ISO/IEC compliant
verification

USB betrieben

Dateninhaltsüberprüfer

Axicon 15500

1D und 2D Prüfgerät

Der Axicon 15500 ist so konzipiert, dass 1D und/oder 2D Barcodes simultan erfasst werden. Alle Barcodes die im Prüffenster erfasst werden, werden individuell geprüft und sind einzeln in der Software auswählbar.

Das Prüffenster ist 95 mm breit und 70 mm lang. Damit ist der 15500 das weltweit größte mobile 2D Barcode Prüfgerät. 1D und 2D Barcodes werden übereinstimmend nach dem passenden ISO/IEC Standard geprüft. Die linearen Barcodes werden an zehn Messpunkten von oben nach unten geprüft.

Data Matrix, GS1 DataMatrix, QR Codes, GS1 QR Codes, EAN, UPC, ITF-14, GS1 Databar und GS1-128 Codes können alle geprüft werden. Das Prüfgerät ist im Stande in drei verschiedenen Positionen zu arbeiten, damit selbst schwierige gelegene Barcodes einfach erfasst werden. Betrieben wird das Gerät über eine USB-Verbindung mit einem Laptop oder PC. Die Software läuft auf jeder von Microsoft unterstützten Version von Windows (Windows 7 und neuer).

Jede Prüfung beinhaltet ein Bild vom Prüffenster und ein Bericht über jeden Barcode. Die Prüffiles können nacheinander nummeriert oder mit einem Datum/Zeit-Stempel versehen werden. Das Prüfgerät kann nach der FDA Verordnung 21 CFR Teil 11 konfiguriert werden.

Über Axicon

Axicon Auto ID ist ein weltweit führender Anbieter im Punkto Barcodeprüfung, entwickelt und hergestellt wird unsere eigene Range seit 1989. Axicon Barcode Prüfgeräte messen die Qualität von linearen und Matrix Barcodes, an allen Verpackungsarten.



Industry
Partner

Church Road, Weston on the Green, Oxfordshire, OX25 3QP, UK
Tel: +44 (0)1869 351155 | Email: sales@axicon.com
Web: www.axicon.com



Software Spezifikationen

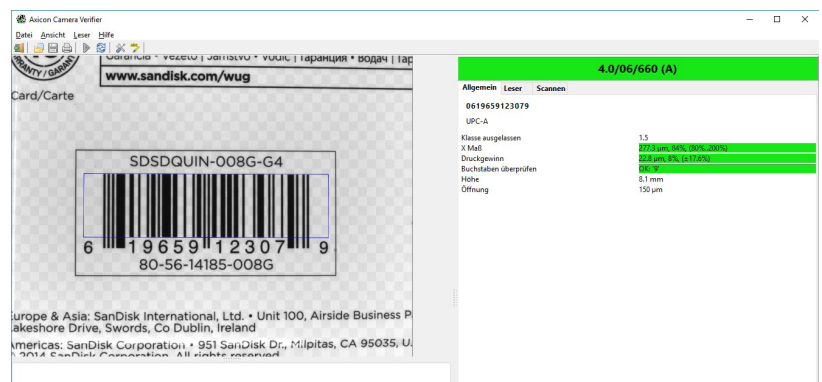
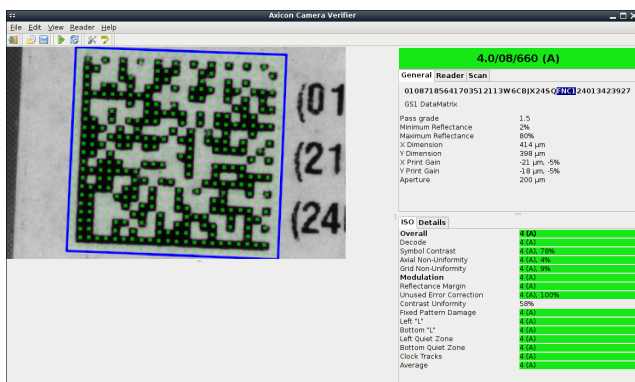
Überprüfbare Barcodes	EAN-8, EAN-13, UPC-A, UPC-E, ITF-14, GS1-128, GS1 DataMatrix, GS1 QR Code, Data Matrix, GS1 Databar, QR Code, Code 39, Code 93, Code 128, Codabar, ITF, MSI Plessey.
Ausgeführte Analysen bei 1D Barcodes	Vollständige ISO/IEC 15416 Parameter Analyse, durchschnittlicher Balkenzuwachs, überprüft Zifferngültigkeit, Datenlänge, Balkenbreite (x-Modul), Barcodestruktur, Ruhezonen, Breite zu Enge-Verhältnis
Ausgeführte Analysen bei 2D Barcodes	Vollständige ISO/IEC 15415 Parameter Analyse (Parameter können nach Barcode abweichen). Balkenbreite (x-Modul), durchschnittlicher Modulzuwachs
Datenanalyse	Dateninhaltsüberprüfung mit dem Application Identifier für GS1-128, GS1 DataBar, GS1 DataMatrix und GS1 QR Codes.
Protokollierung	Scan speichern und laden - legt alle Daten eines Scans als Datei an. Erlaubt Fernanalyse und eine bessere Rückverfolgung von Fehlern. Automatisches Speichern für Auditzwecke.
Sprachen	Englisch , Französisch, Spanisch, Dänisch, Niederländisch, Deutsch, Slowenisch. Andere Sprachen auf Anfrage

Hardware Spezifikationen

Größen	205mm x 195mm x 141mm (8“ x 7,6“ x 5,5“) - Maximale Größe des Barcodes 95mm x 70mm (4“ x 3“)
Gewicht	1.5 Kg (53 oz)
Aufbau	Kunststoffgehäuse, CMOS Sensor, LED Beleuchtung
Stromverbrauch	Aktueller Verbrauch 360mA
Blendenreferenzen	05, 06, 08, 10, 16 und 20. Die Software erkennt die Barcodes und seine Breite (x-Modul) automatisch und stellt die Aperturen Referenzwerte nach den Barcodespezifikationen und relevanten ISO/IEC Standards ein.
Wellenlänge des Lichtes	660 nm

Allgemeine Informationen

Berichte	Ein Bericht kann mit einem Protokoll erzeugt, gespeichert und gedruckt werden. Das Protokoll kann Berichte in .pdf, .html, .txt, .csv oder anderen Formaten (Anlagen können zu jedem Format, dass die genannten unterstützt, hinzugefügt werden) erstellen. Via Scripts und Vorlagen ist es einstellbar, die Berichte den jeweiligen Anforderungen anzupassen.
Systemvoraussetzungen	Betriebstemperatur: 10° bis 40° C - Lagertemperatur: -20° bis
Umgebung	Betriebstemperatur: 10° bis 40° C - Lagertemperatur: -20° bis 70° C Luftfeuchtigkeit: 25% bis 80% @ 40° C nichtkondensierend
Gesetzliche Genehmigungen	CE ausgezeichnet, RoHS konform. Trifft auf SO/IEC 15415, ISO/IEC15416, ISO/IEC 15426-1 und ISO/IEC 15426-2 Standards zu. Hat alle Features, die für 21 CFR Teil 11 nötig sind.
Garantie	Zwei Jahre



Alle genannten und gezeigten Marken oder Warenzeichen sind eingetragene Marken oder eingetragene Warenzeichen ihrer jeweiligen Eigentümer und ggf. nicht gesondert gekennzeichnet. Aus dem Fehlen der Kennzeichnung kann nicht geschlossen werden, dass es sich bei einem Begriff oder einem Bild nicht um eine eingetragene Marke oder ein eingetragenes Warenzeichen handelt. Axicon entwickelt die Produkte kontinuierlich weiter. Die in dieser Broschüre beschriebenen technischen Eigenschaften und Spezifikationen können sich jederzeit ohne Ankündigung ändern.

